



Neu in Blueprint for PCB V 6.0

Downstream Technologies hat die Version 14 der Dokumentationssoftware Blueprint for PCB veröffentlicht. Dieses neue Release bringt zusätzliche Funktionalitäten, darunter die Unterstützung von 3D-Modellen.

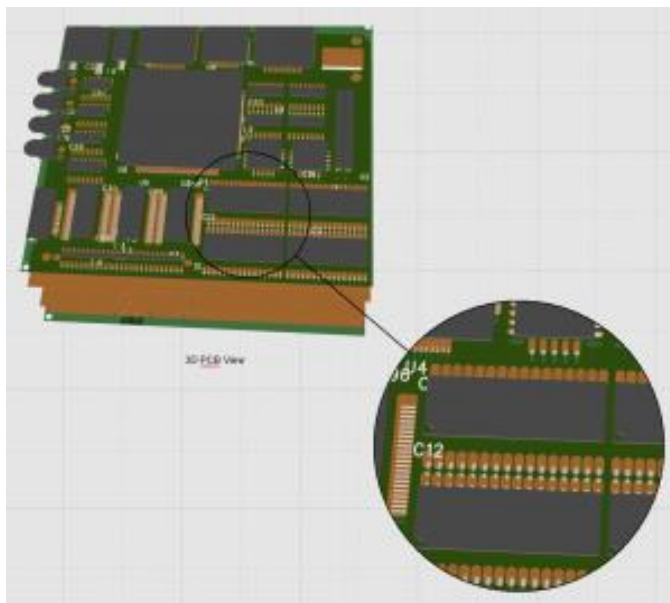
Der Programmcode wurde optimiert, um schneller und effektiver zu arbeiten.

Die bestehenden Bundles des Blueprint wurden zudem neu strukturiert, um den Bedarf der Anwender besser abzudecken.

Neue und verbesserte Funktionen in der Version 6:

64 Bit Plattform Unterstützung – BluePrint ist jetzt auf 64-Bit-Plattformen zugeschnitten.

NEU 3D-Ansichtsfenster - Ein neues Ansichtsfenster wurde integriert, mit dem ein Benutzer 2D-CAM-Daten als 3D-PCB visualisieren kann.

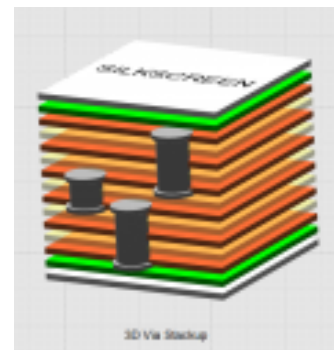


NEU 3D Dokumentelemente – Den Werkzeugpaletten wurden neue Dokumentelemente hinzugefügt, die das 3D-PCB-Modell unterstützen.

NEU 3D PDF Export – 3D-Objekte werden automatisch erkannt und in Adobe 3D-Objekte übersetzt, unabhängig davon, ob es sich um 2D- oder 3D-Dokumente handelt.

NEU STEP Import – Eine neue STEP-Importschnittstelle wurde implementiert. Dadurch können Benutzer jede STEP-Datei aus einer beliebigen ECAD- oder MCAD-Quelle importieren, um die gerenderte DownStream-PCB zu ersetzen oder zu ergänzen

NEU Stack-Up Ansichtsfenster - Ein neuer interaktiver grafikorientierter Visualizer wird zur Verfügung gestellt, mit dem Benutzer den Lagenstapel in Tabellen, Querschnitt und 3D betrachten können.



Verbesserte 2D-Grafik - Das 2D-Ansichtsfenster wurde so modifiziert, dass es sowohl die Transparenz der Lagen als auch die Feature-Attribute unterstützt.

NEU Gemeinsame Datenbasis – Es wurde ein neues Datenbankformat implementiert, durch das jede Down-Stream-Datenbank, die aus einem DownStream-Produkt erstellt wurde, mit jedem anderen DownStream-Produkt kompatibel ist.