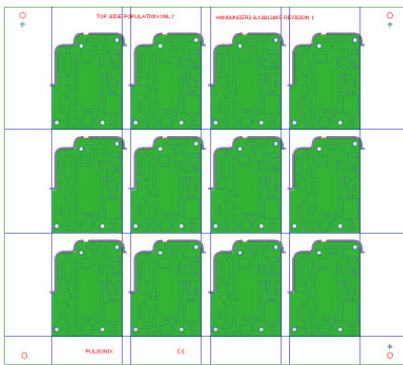


# Pulsonix Version 8.5

## Was ist neu in Pulsonix 8.5?

### Panel (Nutzen) Editor

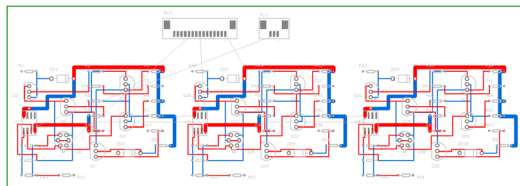
Der Panel Editor erlaubt es Anwendern, den sogenannten pre-fabrication Prozess zu steuern. Es ermöglicht Multi-PCB Designs in einem Nutzen anzuordnen. Der Panel Editor erlaubt die Nutzensetzung von Designs, das Einfügen von Test-Coupons und Passermarken sowie das Plotten und die Dokumentation der Herstellungsdetails. Neue Optionen erlauben die Definition von Fräspfaden, inklusive ihrer Stege. Ritzlinien können eingefügt und dann für die Herstellung bearbeitet werden – Alles innerhalb der Panel Editor Umgebung.



Leistungsfähige neue Werkzeuge im Panel Editor erlauben die Erstellung von herstellungsbereiten Daten für Nutzen.

### Re-Use für Gruppen

Der bestehende Design Re-Use Algorithmus wurde verbessert, indem eine mehrfache Gruppen Auswahl hinzugefügt wurde. Selektierte Elemente können auf Gruppen im Design angewandt werden. Diese neuen Optionen sparen eine Menge Zeit und vermeiden Toleranzen im Prozess. Mehrfache Gruppenauswahl und mehrfache Positionsanpassungen führen zu einer erhöhten Genauigkeit.



Vereinfacht: Anordnung des Layouts von Gruppieren Elementen an anderen Stellen weiterverwenden.

### IPC-2581 Netzlisten Export

IPC-2581 ist ein intelligentes, herstellerunabhängiges, neutrales Format, das als Alternative zu den traditionellen Herstellungsausgaben, wie Gerber oder ODB++ dient. Pulsonix unterstützt dieses Format und ist Mitglied des IPC-2581 Konsortiums



### Gerber X2



Pulsonix 8.5 unterstützt die neue Version des Gerber formats und kann Gerber X2 konforme Dateien erzeugen. Es unterstützt wichtige Design Attribute, welche mehr Informationen in den Gerberdaten speichern und eine höhere Sicherheit bei der erfolgreichen Umsetzung in späteren Prozessen bietet.



Gerber X2: Bedeutet höhere Präzision und erweitere Automatisierungsmöglichkeiten in der CAM Phase der Bearbeitung.

### Bibliotheks Technologie Partner

Um Anwendern den einfachen Zugang zu Bauteil-Bibliotheken zu ermöglichen, die sich nach dem IPC Standard richten, gibt es nun eine Kooperation mit PCB Libraries und anderen Firmen.

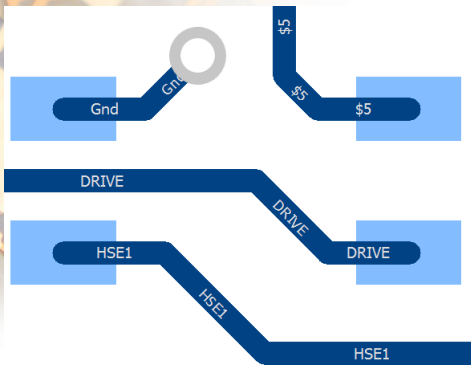


### Neue Bibliotheksfunktion

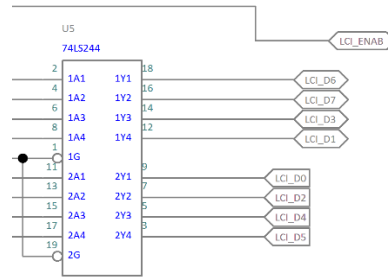
Bibliothekselemente welche von Pulsonix und den oben genannten Library Tools erzeugt wurden, können in den Library Manager importiert werden. Anwender schieben die Dateien einfach mit der Drag-and-Drop Methode in die Library. Die Parts, Footprints etc. sind dann fertig zur Verwendung.

### Netznamen in Leiterbahnen anzeigen

Netznamen können in Leiterbahnen angezeigt werden. Die Schriftart ist frei wählbar sowie das Ausblenden bei kleineren Zoomstufen.



Bessere Übersicht: Die Anzeige von Netznamen in Leiterbahnen kann ein- und ausgeschaltet werden.



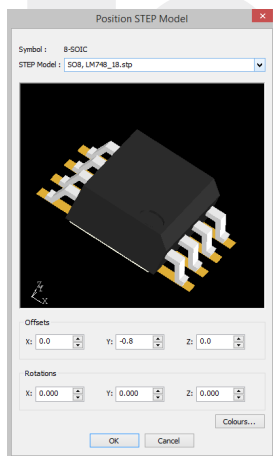
Dynamische Netznamenzeichner passen ihre Größe dem Namen an.

## Positionierung des STEP Modells

Die Einführung eines dynamischen grafischen Positionierungswerkzeug für STEP Modelle auf Footprints, erlaubt eine präzise Ausrichtung der beiden zueinander. Durch Ändern der Werte im Dialog wird die grafische Ansicht sofort angepasst.

Der neue Dialog, über den das Modell komfortabel ausgerichtet werden kann, übernimmt die Werte automatisch in die STEP Attribute.

Eine neue „Save STEP Models“ Funktion ermöglicht das Speichern aller STEP-Modelle, die im Design verwendet wurden. Diese werden dann in einem Dateiordner abgelegt. Der Dialog meldet alle Objekte bei denen STEP Modelle hinterlegt sind.



Positionierung eines STEP Modells in einem Footprint, unter Verwendung des neuen Dialogs.

## Weitere neue Funktionen

- Reverse Engineer – passt sich besser an PCB Platzierung an
- „Spread Out“ Funktion
- „Add Part To Design“ aus dem Library Manager
- Erweiterte Design Tooltips
- Neue Rasterdarstellung
- Anwenderdefiniertes Benennen von Reports
- Überschreiben der Komponenten Pad Positionen
- Cross probe von Masse-Stern-Punkten
- Platzierung als CSV importieren
- Zyklische Design Backups
- Zusätzliche DRC Prüfungen
- Auswahl des STEP Modells aus Drop-down Liste
- STEP Modelle für Doc Symbols
- Neue Definitionen für Schraffuren
- Und vieles mehr

## Backup Strategie

In Pulsonix 8.5 können Wiederherstellungspunkte gesetzt werden, zu denen man jederzeit zurückkehren kann. Mehrere Wiederherstellungspunkte können manuell oder auch automatisch ausgewählt werden. Die bereits bestehende Backup Funktion wurde erweitert. Sie können nun bei Ihren zyklisch gespeicherten Kopien zusätzlich die Benennung nach bestimmten Regeln steuern.

## Dynamische Netznamen Referenzen

Diese Funktion fügt dynamische Netznamen ein. Die Text Call-out Box passt ihre Größe dem Netznamen an.

## Vertrieb, Technischer Support und Training:

Weitere hilfreiche Dokumente bekommen Sie auf <http://www.tecnotron.de/produkte>.

Falls Sie Beratung benötigen, Fragen zur Installation, Anwendung oder Vorgehensweisen haben stehen wir Ihnen gerne zur Verfügung.

tecnotron bietet auch regelmäßige Pulsonix Schulungen an. Detaillierte Informationen finden sie unter <http://www.tecnotron.de/support/seminare/>.