

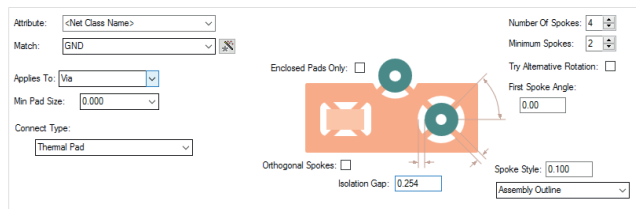
## NEU in Pulsonix Version 9

Die Pulsonix Version 9.0 ist da!

Wie schon immer, bringt die neue Version viele unterschiedliche Neuheiten, die jedem Anwender Vorteile bringen. Hier sind einige Highlights der Version 9.

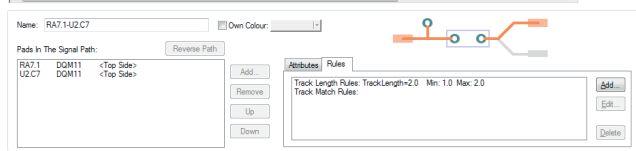
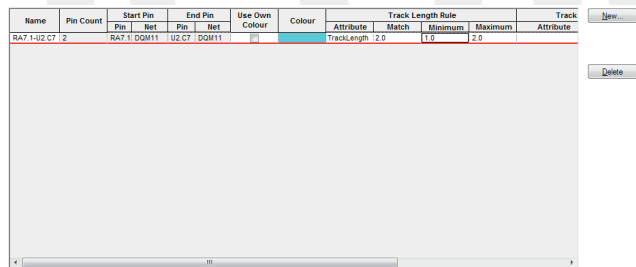
### Verbesserungen des Technology Dialogs

Der Technology Dialog wurde überarbeitet, zum einen sind viele Einstellungen jetzt effektiver sortiert, zum anderen zeigen viele Dialoge jetzt eine Vorschau.



### Signalpfade und Subnetz

Erstellen Sie interaktiv intelligente Netzpfade und vergeben Sie spezifische Regeln. Definieren Sie Sub-Nets, die eigenen Regeln folgen.



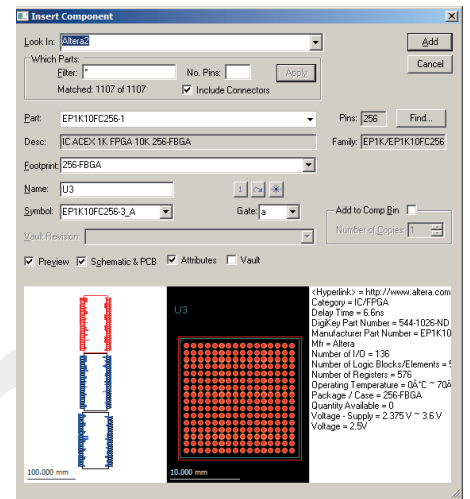
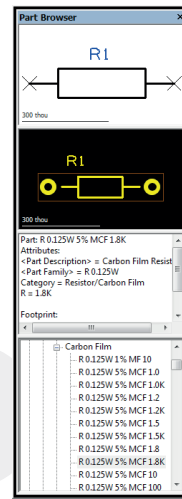
### „Wo verwendet“ Berichte

Innerhalb der Technologie-Dialoge können „wo verwendet“ Berichte erzeugt werden, um zu sehen auf welche Elemente die definierten Regeln gelten.



### Part Browser und Insert Part Dialog

Der Part Browser bietet nun eine Symbol-, Footprint, und Attribut-Vorschau. Benutzerdefinierte Strukturen, gespeicherte Suchfunktionen und grafische Vorschaubilder ermöglichen eine einfache Platzierung von Bauteilen in Ihren Designs. Der „Insert Part“ Dialog ist um eine Attribut-Vorschau erweitert worden.

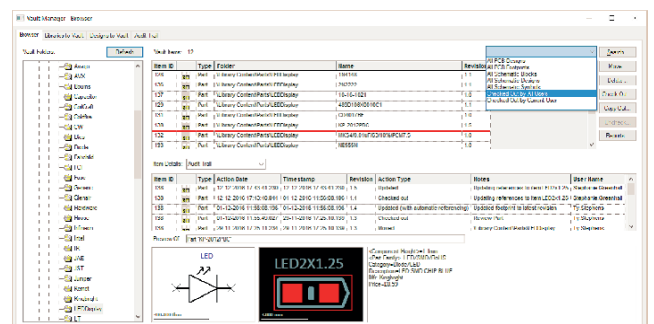


### Import und Export von CSV

Zeit sparen und Fehler reduzieren, indem Design-Regeln mit wenigen Klicks einfach importiert werden.

### Pulsonix Vault

Vollständige Revision und Versionskontrolle über die Pulsonix-Daten. Mit dem Pulsonix Vault wird auf den gesamten Versionsverlauf der Pulsonix-Daten zugegriffen. Die automatische Versionierung von Entwürfen und Bibliotheken gewährleistet Genauigkeit und ermöglichen eine effiziente Verwaltung. Zugriffsrechte und Berechtigungsstufen können definiert werden. Mit dem Pulsonix-Vault können „Wo verwendet“ -Analysen durchgeführt werden, um herauszufinden, wo ein Artikel verwendet wird.



## Produktivitätsverbesserungen

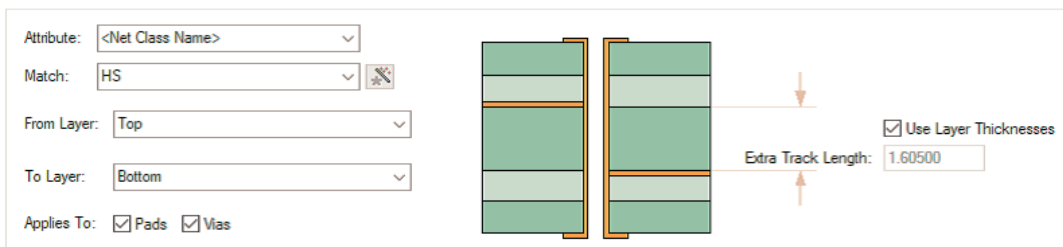
Über 40 von den Anwendern angeforderte Funktionen zur Verbesserung der Produktivität, z.B.:

- Neue Wildcards + Neuer Wildcard Wizard
- Part-Vorschau ist in der Größe skalierbar
- Clearance Rule für Parts anzeigen
- Standard Lagenpaare definieren
- Definition der Schaltplan <-> PCB Verknüpfung
- Gleichzeitiges ändern des ‚Not Fitted‘ Status für viele Komponenten
- Variantenname in der Statuszeile
- STEP Datei aus dem Vorschau-dialog speichern
- Neue Report Maker Befehle
- Neue Bibliotheken

## High-Speed Option

### Erweiterte Längenregeln

Einfaches Erstellen von Regeln für Längendefinitionen von Netzen, abhängig von Materialeigenschaften, interner Komponenten-Länge und Via-Tiefe.

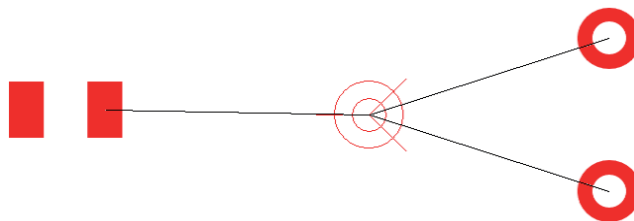


### Differential Pair Chain

Differential Pair Chains ermöglichen Differentialpaare über Bauteile hinweg zu definieren und die Gesamtlänge eines Differentialpaares zu beachten.

### Branch Point

Mit Branch Points können Punkte in einem Netz definiert werden, um die Netze intelligent aufteilen zu können.



### Interaktives Serpentin-Routing

Dynamische, interaktive Verlängerung von Netzen nach verschiedenen Routing-Stilen.

