

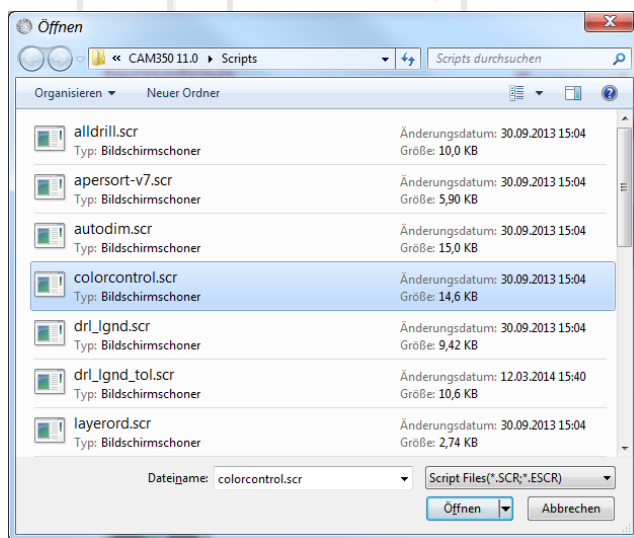
Support Tipp CAM350

Farbeinstellungen der Lagen per Macro

Oft ist es gewollt die eigene Farbkombination in einem Projekt weiter zu verwenden. In CAM350 können Sie die Layer Farben über Macro´s steuern. Dazu gibt es ein vordefiniertes Macro welches sich Colorcontrol.scr nennt. Wie Sie das Macro einbinden und verwenden wird in folgendem Support Tipp erklärt.

Macro einbinden / aufrufen

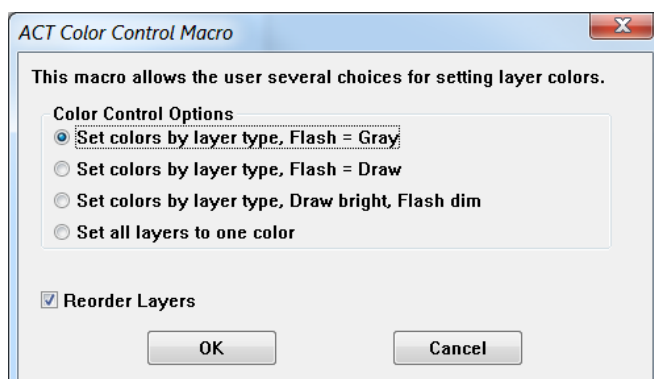
Wählen Sie, Macro > Play > Colorcontrol.scr



Wählen Sie einen der Punkte um die entsprechenden Einstellungen zu bekommen. Mit Reorder Layers sortiert das Macro die Layer der Reihe nach. Die vorgegebene Reigenfolge lautet: Top, Internal (NegPlanes, PosPlanes, etc.), Bottom, Silkscreen, PasteMask, SolderMask...

Die Farben werden aus der vorhandenen Farbpalette genommen. Allerdings kann es aufgrund des Algorithmus bei mehreren Durchläufen zu unterschiedlichen Ergebnissen kommen.

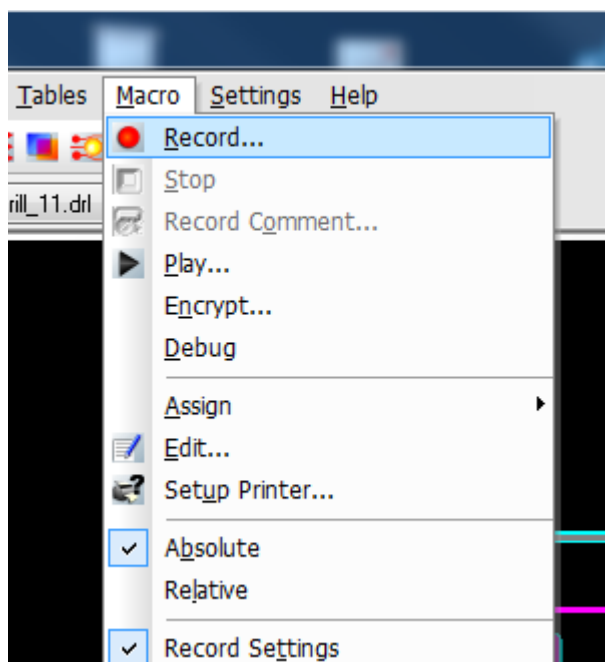
Dieses Macro bietet Ihnen die Möglichkeit ein paar Einstellungen vorzunehmen.



Farben der Layer selbst erstellen

Sie können mit der Macro Record Funktion Vorgänge „aufnehmen“ und diese dann wieder „abspielen“. Zu beachten ist, dass dieser Vorgang nur bei genau identischen Situationen funktioniert. Sollte eine Funktion für ein 4 Layer Design entworfen werden und an einem 6 Layer Design verwendet werden, können unvorhersehbare Fehler auftreten. Vergewissern Sie sich, dass alle Daten bereits richtig sortiert und importiert wurden, so dass nur noch der Vorgang selbst (hier: Vergabe der Farbe an die Layer) vollzogen werden muss.

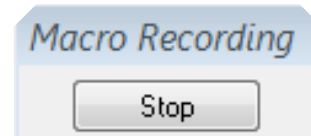
Wählen Sie Makro > Record.



rd.scr	30.09.2013 15:04	Bildschirmschoner
e.scr	30.09.2013 15:04	Bildschirmschoner
drill.scr	30.09.2013 15:04	Bildschirmschoner
me.scr	30.09.2013 15:04	Bildschirmschoner
rec.scr	30.09.2013 15:04	Bildschirmschoner

ateiname: NewColorMacro
Dateityp: Script Files (*.SCR)
ausblenden

Nach dem Speichern erscheint ein Record Fenster auf der Arbeitsfläche. Die Aufnahme ist jetzt bereits aktiv. Jeder Schritt den Sie nun ausführen wird gespeichert und füllt den Inhalt des Macros mit den Befehlen. Um die Aufnahme zu beenden drücken Sie „Stop“.



Vergeben Sie nun die gewünschten Farben an die entsprechenden Layer. Rechtsklicken Sie auf Flash oder Draw und weisen Sie die gewünschte Farbe zu. Verfahren Sie so mit jedem Layer bis die gewünschten Farben vergeben sind.

Denken Sie daran, dass jeder Schritt den Sie ausführen, genauso in das Macro übernommen wird. Sollte Ihnen also ein Fehler unterlaufen, brechen Sie die Aufnahme am Besten ab und starten Sie diese neu.

Zum Abspielen des Macros müssen alle benötigten Daten vorhanden sein. Wählen Sie Macro > Play. Wählen Sie das entsprechende Macro aus.

Technischer Support und Training:

Weitere hilfreiche Dokumente bekommen Sie auf <http://www.tecnotron.de/support/>.

Falls Sie Fragen zur Installation, Anwendung oder Vorgehensweisen haben stehen wir Ihnen gerne zur Verfügung über unsere Supporthotline
Tel.: +49 8389 9200-402
E-Mail: support@tecnotron.de.

Tecnotron bietet auch regelmäßige Pulsonix Schulungen an. Detaillierte Informationen finden sie unter <http://www.tecnotron.de/support/seminare/>.