

Support Tipp Pulsonix

Bauteildatebank

Pulsonix hat Zugriff auf eine Bauteildatenbank. Die Bauteile können aus dem Internet Browser direkt ins Pulsonix übernommen werden.

Einrichten und Verwenden

Auf der Website der Komponentensuchmaschine können Sie Teile (zusammen mit Symbolen) suchen und PCB Footprints) laden und Sie sie gebrauchsfertig in Ihr Pulsonix herunterladen. Sie werden nicht nur am Cursor angezeigt, sondern auch automatisch zur Verwendung zu Ihrer Bibliothek hinzugefügt.

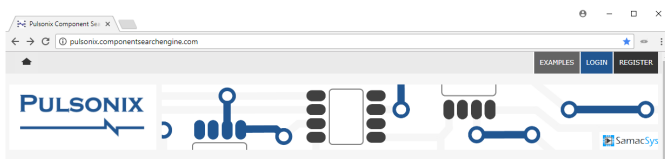
Registrierung bei der Suchmaschine

Um die Komponentensuchmaschine verwenden zu können, müssen Sie zunächst ein Konto registrieren.

Gehen Sie unter -

<http://pulsonix.componentsearchengine.com/>

und klicken Sie auf Registrieren.



Herunterladen des Library Loader

Sobald Sie sich registriert haben, werden Sie automatisch angemeldet. Jetzt müssen Sie die Library Loader-Anwendung herunterladen. Dies ist als Schnittstelle zwischen der Komponenten Suche erforderlich. Klicken Sie dazu oben auf der Webseite der Komponentensuchmaschine auf die Schaltfläche Tools.



Library Loader

This helper application streamlines the pr

Simply click this icon  from any websit

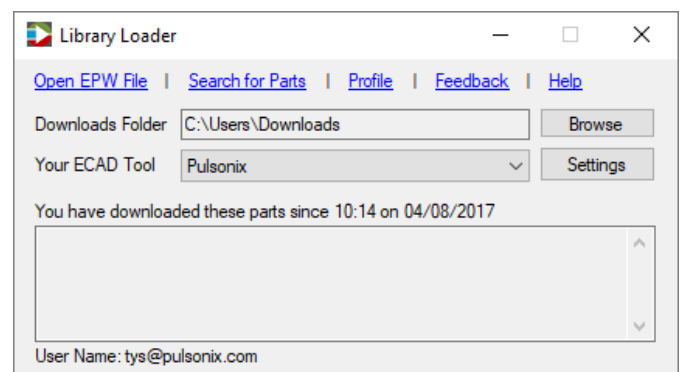
Requires Windows 7 or later.

[Download Library Loader version 2.47](#)

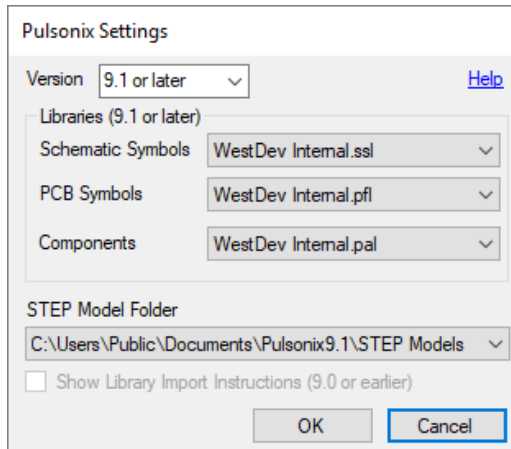
Sobald der Library Loader erfolgreich heruntergeladen wurde, öffnen Sie die Installationsdatei ihn von Ihrem Download Ordner.

Bei der Installation werden Sie aufgefordert, sich entweder zu registrieren oder anzumelden. Da Sie sich bereits registriert haben klicken Sie auf die Registerkarte Login und melden Sie sich mit Ihrem Benutzernamen und Passwort an.

Sobald Sie angemeldet sind, müssen Sie auf die Schaltfläche "Settings" klicken



Im Dialogfeld "Pulsonix-Settings" müssen Sie den Library Loader darüber informieren, welche Version von Pulsonix Sie verwenden. Ab 9.1 können Sie nun die einstellen. Weiterhin müssen Sie die Ziel Bibliothek für neue STEP Modelle, Schematische Symbole, Footprints und Parts einstellen. Das sind die Speicherorte an denen die Daten landen.



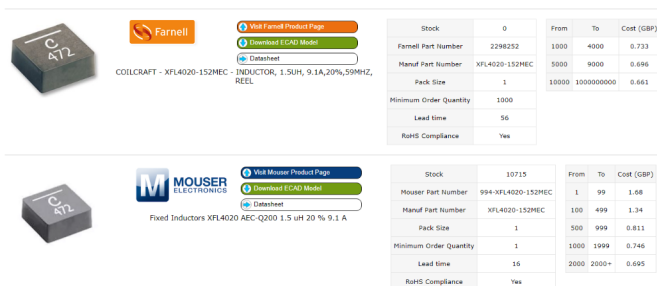
Nachdem Sie den Library Loader eingerichtet haben, können Sie Teile herunterladen.

Verwenden der Pulsonix-Komponentensuchmaschine

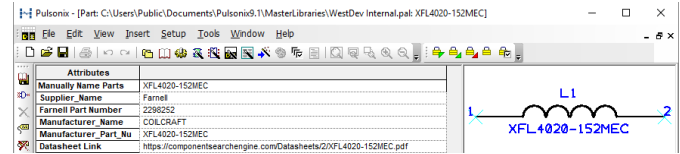
Geben Sie auf der Website der Pulsonix Component Search Engine den Namen Ihres Parts ein oder eine Beschreibung im Abschnitt suchen. Sobald die Suche abgeschlossen ist, sehen Sie sechs Spalten mit Informationen. Es gibt ein ECAD-Modell, ein Datenblatt und Preis- / Lagerinformationen für das Teil von verschiedenen Lieferanten.



Durch Klicken auf die Schaltfläche ECAD-Modell heruntergeladen wird das Modell von der Website heruntergeladen in Ihre Bibliotheken und auf das Ende Ihres Cursors gesetzt. Also bereit für die Platzierung im Design. Attribute werden dem Part automatisch hinzugefügt, je nachdem, von welchem Hersteller Sie es heruntergeladen. Wenn Sie auf ECAD-Modell von Farnell heruntergeladen klicken, wird auch die Infos von Farnell angezeigt.



Nachdem das Part heruntergeladen wurde, können Sie seine Attribute sowie auch die Geometrie in den Editoren wie Parteditor, Footprint- oder Symboleditor bearbeiten.



Aktualisieren importierter Teile auf Unternehmensstandards

Denken Sie immer daran, dass importierte Teile möglicherweise in Ihrem Unternehmen auf Standards aktualisiert werden müssen. Dies kann beispielsweise das Hinzufügen von Attributen zu Teilen oder das Ändern von Text, Pin und Linienstile auf Symbolen und Footprints sein. So das Sie mit Ihren anderen Bibliothekselementen übereinstimmen.

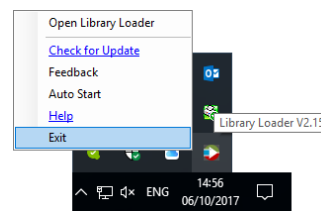
Damit sind die Anweisungen zur Verwendung der Pulsonix Component Search Engine abgeschlossen.

Verwenden von Pulsonix im Dual Screen-Modus

Wenn Sie Pulsonix im Dual-Screen-Modus verwenden, wird werden die Bauteile automatisch auf dem ersten Bildschirm platziert. Um das zu ändern gehen Sie in Pulsonix in die Optionen > Registerkarte Multi-Screen und klicken Sie auf Swap.

Schließen des Library Loaders

Der Library Loader ist eine Hintergrund Anwendung. Im Sie zu schließen müssen Sie das über die Taskleiste machen.



Technischer Support:

Weitere hilfreiche Dokumente bekommen Sie auf www.tecnotron-software.de/de/service/faqs/

Falls Sie Fragen zur Installation, Anwendung oder Vorgehensweisen haben stehen wir Ihnen gerne zur Verfügung über unsere Supporthotline:

Tel.: +49 8389 9200-402

E-Mail: support@tecnotron.de

Wir bieten regelmäßige Pulsonix Schulungen an. Informationen finden sie unter www.tecnotron-software.de/de/service/seminare/